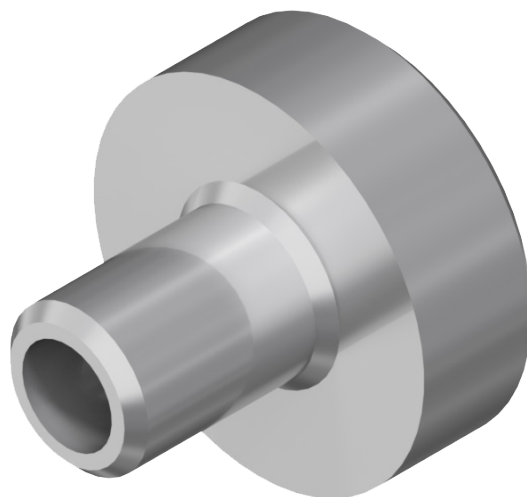


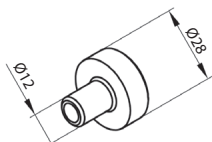
Wij willen u informeren dat sinds 01 december 2019 de **TSP**-divisie-wandpennen zijn ingevoerd in het SKT Opoterm-systeem..

Ook zijn er wijzigingen aangebracht in de SKT Opoterm-documentatie voor de productie. Er zijn nieuwe configuraties toegevoegd:

- enkelvoudig rolluik met **PAC**-plaat,
  - set rolluiken met **PBW**-zijden en **PAC**-plaat
  - Set van rolluiken met scheidingswand en **TSP**-pennen
- die een grotere maximale breedte van de SKT-box mogelijk maakt



## TSP



### Divisiemuurpen

Verpakking: 20 stuk

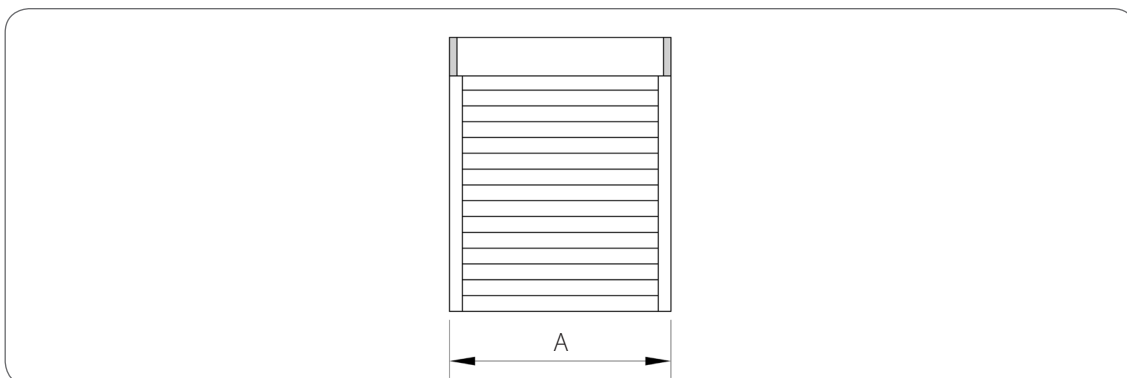
### TSP

gebruikt met: SP, SPM, SPM/W, SP/B

systeem SKB / SKT

## SKT-box maximale breedte

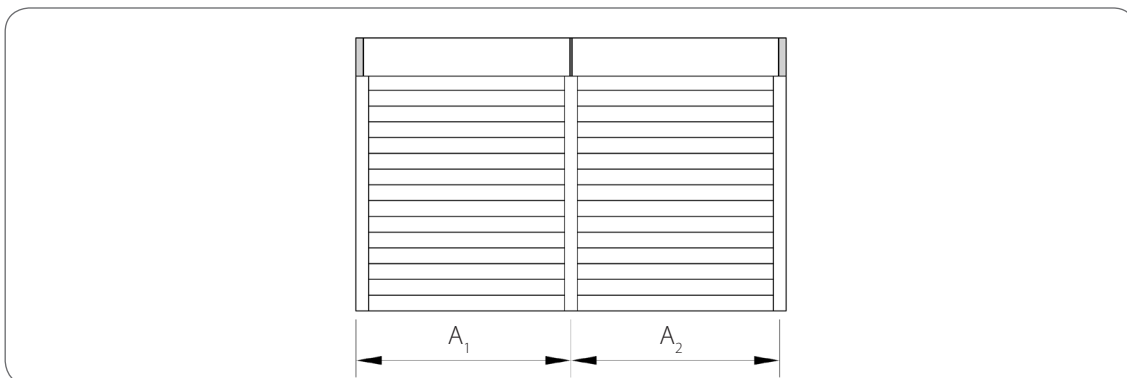
### a) Enkelvoudig rolluik



System	Type	Breedte	
SKT	Witte kleur of gebruikt met PSBA of van buitenaf bouwen	met WSB, WSD-versterking en PAC	<b>A ≤ 3300 [mm]</b>
		met WSB- en WSD-staalversterking	<b>A ≤ 2500 [mm]</b>
		zonder WSB- en WSD-versterking	<b>A ≤ 2000 [mm]</b>
	anderen kleuren	met WSB- en WSD-staalversterking	<b>A ≤ 2000 [mm]</b>
		zonder WSB- en WSD-versterking	<b>A ≤ 1600 [mm]</b>

**NEW**

### b) Set van rolluiken met scheidingswanden

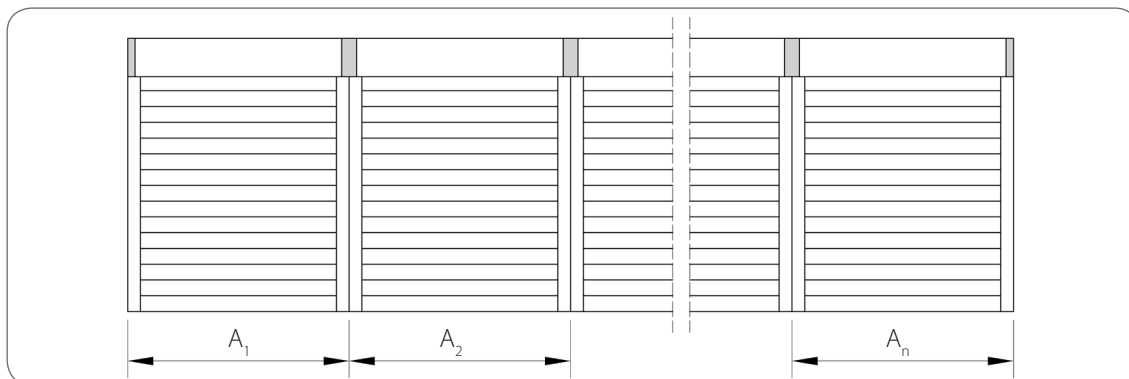


System	Type	Breedte	
SKT	Witte kleur of gebruikt met PSBA of van buitenaf bouwen	met WSB, WSD-versterking en TSP	<b>A<sub>1</sub>, A<sub>2</sub> ≤ 2500 [mm]</b>
			<b>A<sub>1</sub> + A<sub>2</sub> ≤ 5000 [mm]</b>
		met WSB- en WSD-staalversterking	<b>A<sub>1</sub>, A<sub>2</sub> ≤ 2500 [mm]</b>
	anderen kleuren		<b>A<sub>1</sub> + A<sub>2</sub> ≤ 3200 [mm]</b>
		met WSB- en WSD-staalversterking	<b>A<sub>1</sub>, A<sub>2</sub> ≤ 2000 [mm]</b>
			<b>A<sub>1</sub> + A<sub>2</sub> ≤ 2500 [mm]</b>
SKT + MKT SKT Nova	Witte kleur of gebruikt met PSBA of van buitenaf bouwen	met WSB, WSD-versterking en TSP	<b>A<sub>1</sub>, A<sub>2</sub> ≤ 2000 [mm]</b>
			<b>A<sub>1</sub> + A<sub>2</sub> ≤ 4000 [mm]</b>
		met WSB- en WSD-staalversterking	<b>A<sub>1</sub>, A<sub>2</sub> ≤ 2000 [mm]</b>
	anderen kleuren		<b>A<sub>1</sub> + A<sub>2</sub> ≤ 3200 [mm]</b>
		met WSB- en WSD-staalversterking	<b>A<sub>1</sub>, A<sub>2</sub> ≤ 2000 [mm]</b>
			<b>A<sub>1</sub> + A<sub>2</sub> ≤ 2500 [mm]</b>

**NEW**

**NEW**

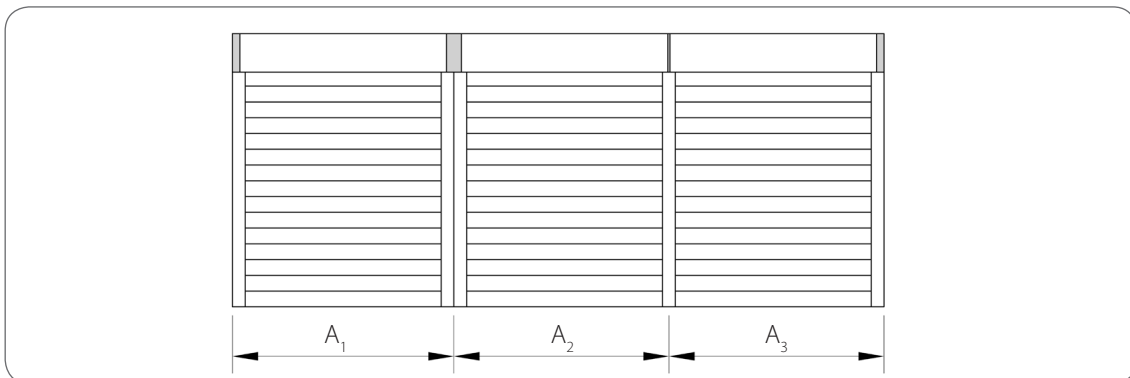
## c) Set van rolluiken met interne samengestelde eindkappen



Systeem	Type	Breedte	
SKT	Witte kleur of gebruikt met PSBA of van buitenaf bouwen	met WSB, WSD-versterking en PAC	$A_1, A_2, \dots, A_n \leq 3300$ [mm]
			$A_1 + A_2 + \dots + A_n \leq 6000$ [mm]
		met WSB- en WSD-staalversterking	$A_1, A_2, \dots, A_n \leq 2500$ [mm]
			$A_1 + A_2 + \dots + A_n \leq 6000$ [mm]
	anderen kleuren	zonder WSB- en WSD-versterking	$A_1, A_2, \dots, A_n \leq 2000$ [mm]
			$A_1 + A_2 + \dots + A_n \leq 6000$ [mm]
		met WSB- en WSD-staalversterking	$A_1, A_2, \dots, A_n \leq 2000$ [mm]
			$A_1 + A_2 + \dots + A_n \leq 6000$ [mm]
	zonder WSB- en WSD-versterking	$A_1, A_2, \dots, A_n \leq 1600$ [mm]	
		$A_1 + A_2 + \dots + A_n \leq 6000$ [mm]	

**NEW**

## d) Set van rolluiken met samengestelde interne eindkappen en scheidingswand

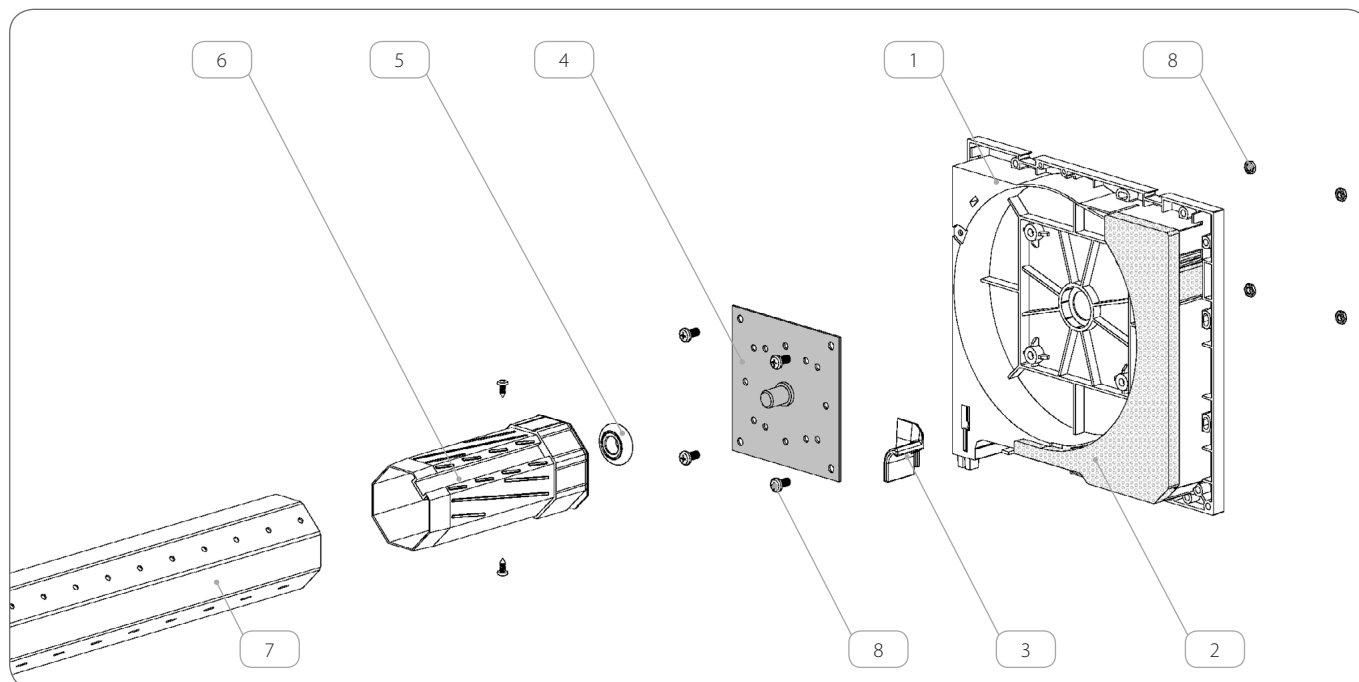


System	Type	Breedte
SKT	Witte kleur of gebruikt met PSBA of van buitenaf bouwen	met WSB, WSD, TSP-versterking en PAC
		<b><math>A_1 \leq 3300</math> [mm]</b>
		<b><math>A_2, A_3 \leq 2500</math> [mm]</b>
	anderen kleuren	met WSB- en WSD-staalversterking
		<b><math>A_2 + A_3 \leq 5000</math> [mm]</b>
		<b><math>A_1 + A_2 + A_3 \leq 6000</math> [mm]</b>
SKT + MKT SKT Nova	Witte kleur of gebruikt met PSBA of van buitenaf bouwen	met WSB- en WSD-staalversterking
		<b><math>A_1, A_2, A_3 \leq 2500</math> [mm]</b>
		<b><math>A_2 + A_3 \leq 3200</math> [mm]</b>
	anderen kleuren	met WSB- en WSD-staalversterking
		<b><math>A_1 + A_2 + A_3 \leq 5700</math> [mm]</b>
		<b><math>A_1, A_2, A_3 \leq 2000</math> [mm]</b>
SKT + MKT SKT Nova	Witte kleur of gebruikt met PSBA of van buitenaf bouwen	met WSB, WSD-versterking en TSP
		<b><math>A_2 + A_3 \leq 2500</math> [mm]</b>
		<b><math>A_1 + A_2 + A_3 \leq 4500</math> [mm]</b>
	anderen kleuren	met WSB- en WSD-staalversterking
		<b><math>A_1, A_2, A_3 \leq 2000</math> [mm]</b>
		<b><math>A_2 + A_3 \leq 4000</math> [mm]</b>
anderen kleuren	met WSB- en WSD-staalversterking	
	<b><math>A_1 + A_2 + A_3 \leq 6000</math> [mm]</b>	
	<b><math>A_1, A_2, A_3 \leq 2000</math> [mm]</b>	
anderen kleuren	met WSB- en WSD-staalversterking	
	<b><math>A_2 + A_3 \leq 3200</math> [mm]</b>	
	<b><math>A_1 + A_2 + A_3 \leq 5200</math> [mm]</b>	
anderen kleuren	met WSB- en WSD-staalversterking	
	<b><math>A_1, A_2, A_3 \leq 2000</math> [mm]</b>	
	<b><math>A_2 + A_3 \leq 2500</math> [mm]</b>	
anderen kleuren	met WSB- en WSD-staalversterking	
	<b><math>A_1 + A_2 + A_3 \leq 4500</math> [mm]</b>	
	<b><math>A_1 + A_2 + A_3 \leq 4500</math> [mm]</b>	

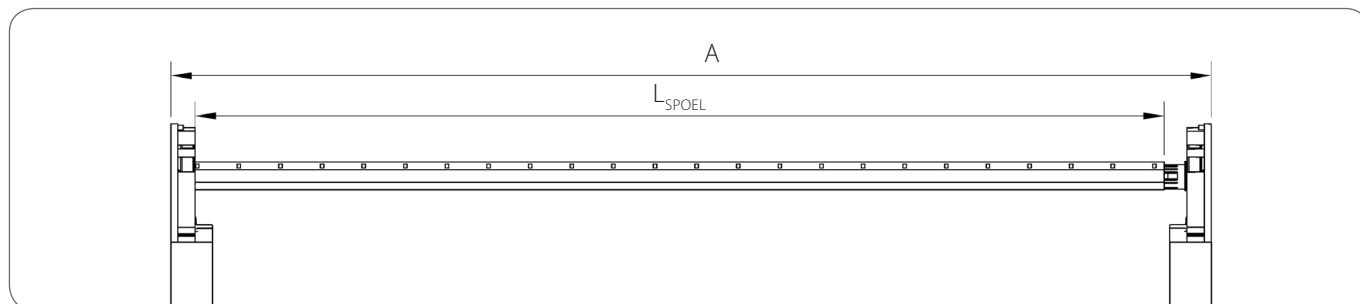
**NEW**
**NEW**

## Snijspecificatie en lijst van componenten voor een enkel rolluik met PAC-plaat

 De PAC-kaart moet worden bevestigd aan de zijafdekking zonder de aandrijving.



	Naam element	Cataloguscode			Hoeveelheid
		SKT230/170	SKT230/210	SKT255/240	
1.	Zijkap rolluikkast SKT	<b>PB/230/170</b>	<b>PB/230/210</b>	<b>PB/255/240</b>	<b>1 [paar]</b>
2.	Isolatie zijkap	<b>OCPB/S/230/170</b> <b>OCPB/N/230/170</b>	<b>OCPB/S/230/210</b> <b>OCPB/N/230/210</b>	<b>OCPB/S/255/240</b> <b>OCPB/N/255/240</b>	<b>1 [paar]</b>
3.	Inlooptrechter	<b>SLMI, SLMA</b>			<b>1 [paar]</b>
4.	Plaatje voor ACEC-zwengel	<b>PAC</b>			<b>1 [stuk]</b>
5.	Kogellager Ø28 mm	<b>LO28</b>			<b>1 [stuk]</b>
6.	Asprop Ø60	<b>OBS60</b>			<b>1 [stuk]</b>
7.	Achthoekige gegalvaniseerde stalen as	<b>SW6006, SW6010</b>			<b>1 [stuk]</b>
8.	Verbindingselementen M x 10 mm	<b>ELZM5</b>			<b>4 [stuk]</b>

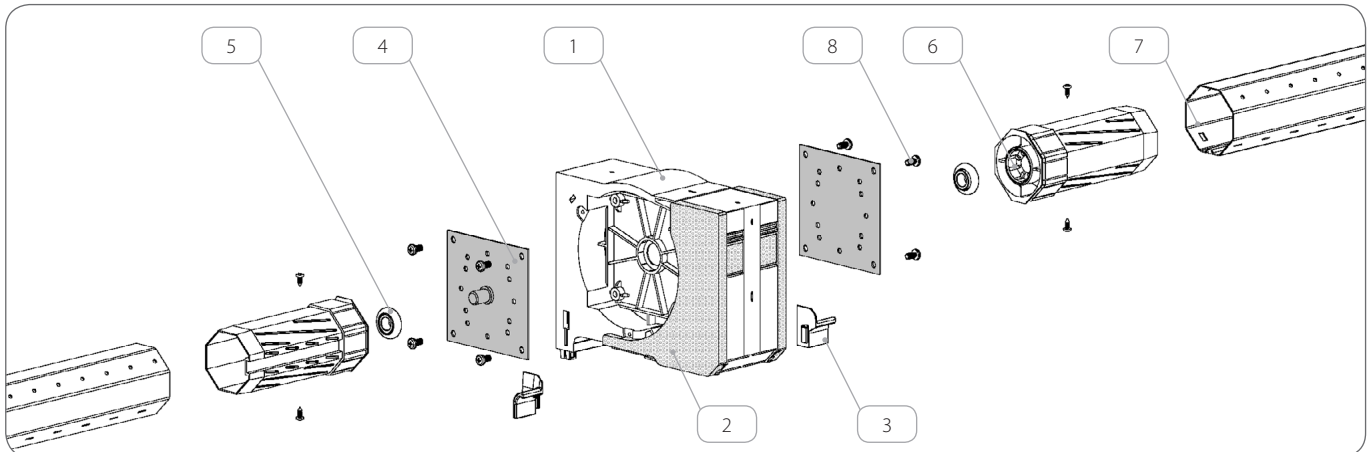


	Aandrijving	lengte van de as SW60
1.	Lintschijf KN	<b>A - 105 [mm]</b>
2.	Zwengelmechanisme ACEC	<b>A - 110 [mm]</b>
3.	Zwengelmechanisme MK	<b>A - 110 [mm]</b>
4.	Motor: YYGL45S	<b>A - 100 [mm]</b>
5.	Motor: YYGL45M	<b>A - 110 [mm]</b>
6.	Motor: DM45S, DM45EV/Y, DM45R, DM45BD, DM45SD	<b>A - 100 [mm]</b>
7.	Motor: DM45M, DM45RM	<b>A - 107 [mm]</b>
8.	Motor: OXIMO_M50_S_AUTO_RTS, OXIMO_M50_WT, OXIMO_M50_RTS, ILMO_M50_S_WT, ILMO_M50_WT, OXIMO_M50_S_AUTO_io, OXIMO_M50_io	<b>A - 105 [mm]</b>
9.	Motor RDO_M50_CSI	<b>A - 110 [mm]</b>
10.	Motor: T5, T5_JOB, T5_Ehz, T5_AUTO, T5_AUTO_Short_Hz, T5_AUTO_Short	<b>A - 100 [mm]</b>
11.	Motor: DMI5, DMI5_HZ	<b>A - 110 [mm]</b>

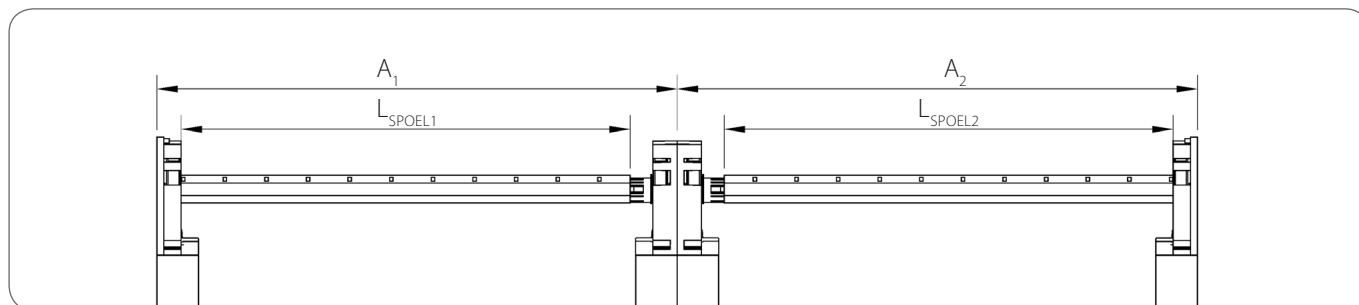
## Snijspecificatie en lijst van componenten voor een set van de rolluiken met PBW-compounds binnenin en PAC-plaat

**!** De PAC-kaart moet aan de niet-aandrijfzijde aan de zijkant worden bevestigd.

**!** Elementnummer gespecificeerd in geval van één PBW-compound interne eindkappen




	Naam element	Cataloguscode			Hoeveelheid
		SKT230/170	SKT230/210	SKT255/240	
1.	Intern gekoppelde zijkanten rolluikkasten SKT	<b>PBW/230/170</b>	<b>PBW/230/210</b>	<b>PBW/255/240</b>	<b>1 [stuk]</b>
2.	Isolatie zijkap	<b>OCPB/S/230/170</b> <b>OCPB/N/230/170</b>	<b>OCPB/S/230/210</b> <b>OCPB/N/230/210</b>	<b>OCPB/S/255/240</b> <b>OCPB/N/255/240</b>	<b>1 [paar]</b>
3.	Inlooptrechter	<b>SLMI, SLMA</b>			<b>1 [paar]</b>
4.	Plaatje voor ACEC-zwengel	<b>PAC</b>			<b>2 [stuk]</b>
5.	Kogellager Ø28 mm	<b>LO28</b>			<b>2 [stuk]</b>
6.	Asprop Ø60	<b>OBS60</b>			<b>2 [stuk]</b>
7.	Achthoekige gegalvaniseerde stalen as	<b>SW6006, SW6010</b>			<b>2 [stuk]</b>
8.	Verbindingselementen M x 10 mm	<b>ELZM5</b>			<b>8 [stuk]</b>

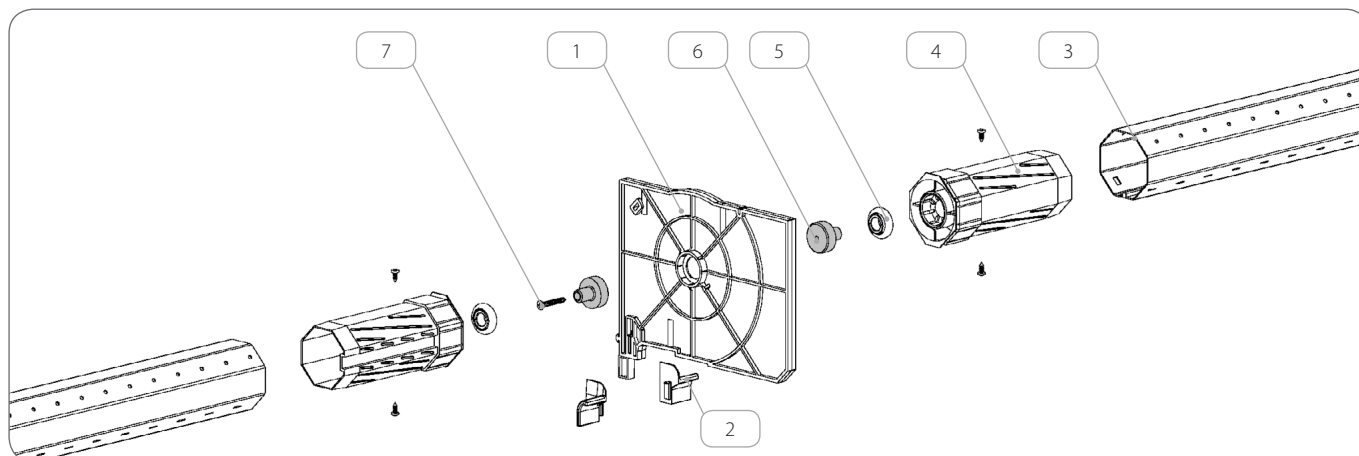


	<b>Aandrijving</b>	<b>lengte van de as SW60</b>
1.	Lintschijf KN	<b>A<sub>1</sub> - 105 [mm]</b> <b>A<sub>2</sub> - 105 [mm]</b>
2.	Zwengelmechanisme ACEC	<b>A<sub>1</sub> - 110 [mm]</b> <b>A<sub>2</sub> - 110 [mm]</b>
3.	Zwengelmechanisme MK	<b>A<sub>1</sub> - 110 [mm]</b> <b>A<sub>2</sub> - 110 [mm]</b>
4.	Motor: YYGL45S	<b>A<sub>1</sub> - 100 [mm]</b> <b>A<sub>2</sub> - 100 [mm]</b>
5.	Motor: YYGL45M	<b>A<sub>1</sub> - 110 [mm]</b> <b>A<sub>2</sub> - 110 [mm]</b>
6.	Motor: DM45S, DM45EV/Y, DM45R, DM45BD, DM45SD	<b>A<sub>1</sub> - 100 [mm]</b> <b>A<sub>2</sub> - 100 [mm]</b>
7.	Motor: DM45M, DM45RM	<b>A<sub>1</sub> - 107 [mm]</b> <b>A<sub>2</sub> - 107 [mm]</b>
8.	Motor: OXIMO_M50_S_AUTO_RTS, OXIMO_M50_WT, OXIMO_M50_RTS, ILMO_M50_S_WT, ILMO_M50_WT, OXIMO_M50_S_AUTO_io, OXIMO_M50_io	<b>A<sub>1</sub> - 105 [mm]</b> <b>A<sub>2</sub> - 105 [mm]</b>
9.	Motor: RDO_M50_CSI	<b>A<sub>1</sub> - 110 [mm]</b> <b>A<sub>2</sub> - 110 [mm]</b>
10.	Motor: T5, T5_JOB, T5_Ehz, T5_AUTO, T5_AUTO_Short_Hz, T5_AUTO_Short	<b>A<sub>1</sub> - 100 [mm]</b> <b>A<sub>2</sub> - 100 [mm]</b>
11.	Motor: DMI5, DMI5_HZ	<b>A<sub>1</sub> - 110 [mm]</b> <b>A<sub>2</sub> - 110 [mm]</b>

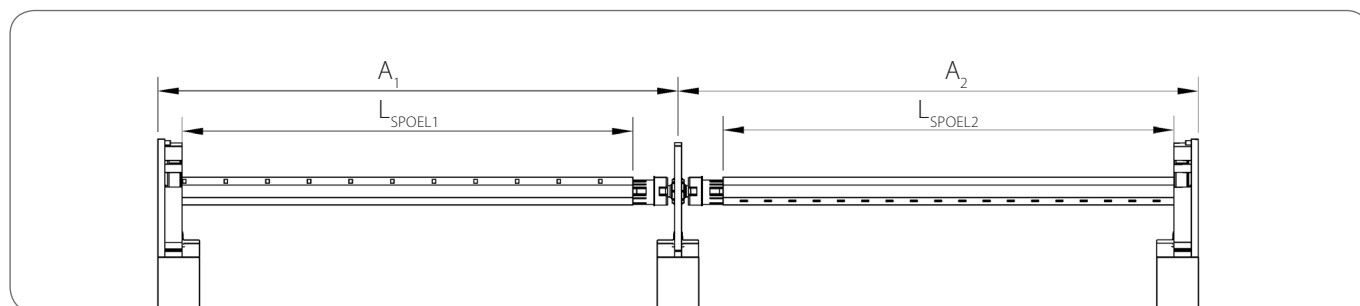


## Snijspecificatie en lijst van componenten voor een set van de rolluiken met SP scheidingswand en TSP-pennen

 Elementennummer gespecificeerd voor koffer met één SP scheidingswand.



	Naam element	Cataloguscode			Hoeveelheid
		SKT230/170	SKT230/210	SKT255/240	
1.	Scheidingswand rolluikkast SKT				<b>1 [stuk]</b>
	<b>SKT</b>	<b>SP/230/170</b>	<b>SP/230/210</b>	<b>SP/255/240</b>	
	<b>SKT+MKT</b>	<b>SPM/230/170</b>	<b>SPM/230/210</b>	<b>SPM/255/240</b>	
	<b>SKT Nova</b>	<b>SPM/W/230/170</b>	<b>SPM/W/230/210</b>	<b>SPM/W/255/240</b>	
2.	Inlooptrechter				<b>1 [paar]</b>
	<b>SKT</b>	<b>SLMI, SLMA</b>			
	<b>SKT+MKT</b>				
	<b>SKT Nova</b>	<b>SLMI/A, SLMA/A</b>			
3.	Achthoekige gegalvaniseerde stalen as	<b>SW4005, SW4006, SW5006, SW6006, SW6010</b>			<b>2 [stuk]</b>
4.	Asprop				<b>2 [stuk]</b>
	SW40	<b>OBS40</b>			
	SW50	<b>OBS50</b>			
	SW60	<b>OBS60</b>			
5.	Kogellager Ø28 mm		<b>LO28</b>		<b>2 [stuk]</b>
6.	Pin voor scheidingswand		<b>TSP</b>		<b>2 [stuk]</b>
7.	Verzinkte schroef 4,2 x 40 mm		<b>WKR/Zn/S/4,2x40</b>		<b>1 [stuk]</b>



Aandrijving		Wikkelbuis	lengte van de as
1.	Lintschijf KN	SW4005, SW4006	A <sub>1</sub> - 70 [mm] A <sub>2</sub> - 70 [mm]
		SW5006	A <sub>1</sub> - 110 [mm] A <sub>2</sub> - 110 [mm]
		SW6006, SW6010	A <sub>1</sub> - 100 [mm] A <sub>2</sub> - 100 [mm]
2.	Zwengelmechanisme ACEC	SW4005, SW4006	A <sub>1</sub> - 80 [mm] A <sub>2</sub> - 80 [mm]
		SW5006	A <sub>1</sub> - 120 [mm] A <sub>2</sub> - 120 [mm]
		SW6006, SW6010	A <sub>1</sub> - 110 [mm] A <sub>2</sub> - 110 [mm]
3.	Zwengelmechanisme MK	SW4005, SW4006	A <sub>1</sub> - 80 [mm] A <sub>2</sub> - 80 [mm]
		SW5006	A <sub>1</sub> - 120 [mm] A <sub>2</sub> - 120 [mm]
		SW6006, SW6010	A <sub>1</sub> - 110 [mm] A <sub>2</sub> - 110 [mm]
4.	Motor	SW4005, SW4006	A <sub>1</sub> - 70 [mm] A <sub>2</sub> - 70 [mm]
		SW5006	A <sub>1</sub> - 110 [mm] A <sub>2</sub> - 110 [mm]
		SW6006, SW6010	A <sub>1</sub> - 100 [mm] A <sub>2</sub> - 100 [mm]